

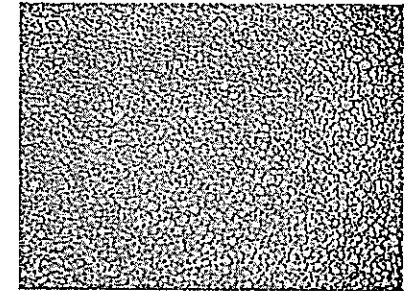
# ホタル再生と復活への主要資材の特

複合的に組み合わせることでホタルに最適な生息環境水質及び上陸地を作り上げて行く

## 蛍殖土 特許番号2917140

多孔質に仕上げ、持久力を持たせるための製造法及び成分に関する特許。

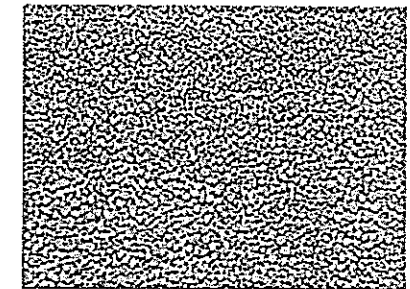
- ・上陸地及び湿地帯に使用する
- ・上陸地では元来生息する好気性バクテリアを繁殖させ上陸地を常に活性化させる
- ・カビ等の発生を抑制する



## 多機能バイオ用土 特許番号2603202

PHの安定を得る原理応用に関する特許

- ・色素や生物に有害な重金属等を吸着
- ・好気性濾過バクテリア繁殖面積が大きい
- ・植物栄養ミネラル保有性があり、カワナナの好物である苔、水草の育成に最適
- ・災害時に非常用飲料水としての濾過材にも適応



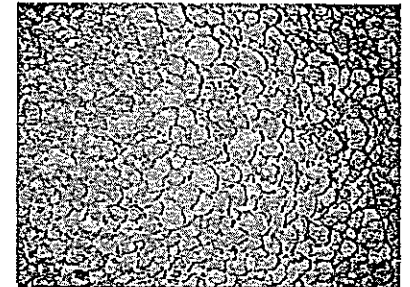
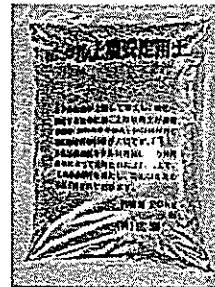
## 上陸安定用土

ホタルの上陸に際して常に上陸地が活性化されていなければなりません。

上陸安定用土は蛍殖土と骨炭及びトルマリン入り燻炭との相性が非常に良く、ミネラル分を含み保水性が高く、また、通気性が良いです。

その為にホタルが蛹室を形成する上でカビ及び蟻の出現を抑えます。

また、山野草の種子や球根及び根を混入してあるので、その場の環境に適した植物が発生し、且つホタルに最適な植物を発芽させます。(ヨモギ・セキショウ・スマレ等々)

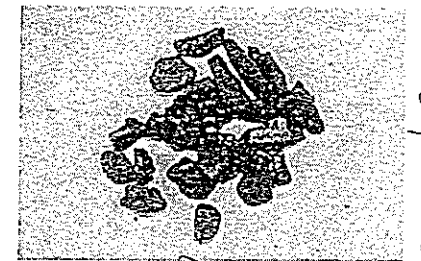
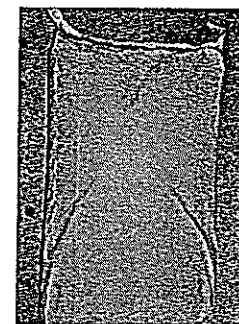


## 骨炭

骨炭は本来砂糖の精製に使用されています。

家畜の骨を高温1000℃以上で焼いており、不純物は一切含まれていません。

カルシウムとカリウムが豊富のため水質や土壌を維持しながら濾過細菌を多く繁殖させることが出来ます。



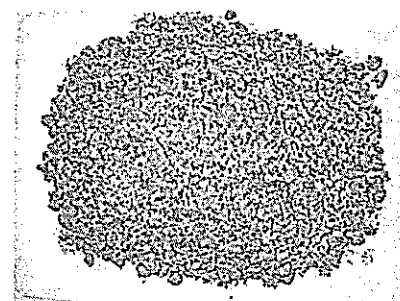
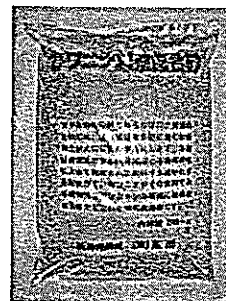
骨炭 100g

甲第 39 号部

## 珪砂

---

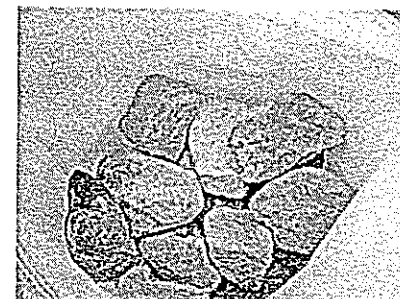
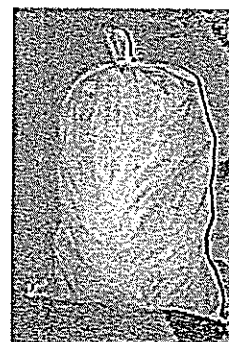
福島県勿来原産厳選品。  
砕き貝5%・麦飯石10%ゼオライト10%とし、且つ、均一に混ぜ合わせた厳選品。  
メタンガス等有害な物質を吸収し、PHの値を6時間以内に  
7.4~7.8の範囲にさせます。(計測水はPH5.8) 砂粒子は全て1.0~3.0



## 抗火石

---

伊豆地方の一部で産出。  
有機リン系及び窒素等を吸着し、ゲルマニウム等のミネラルを放出する。  
珪藻類が発生し、定着し易い。



## 那智石

---

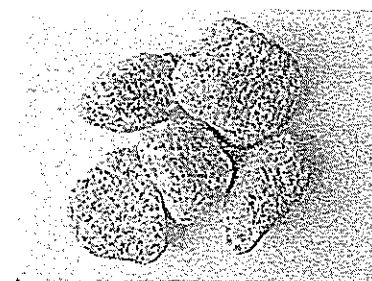
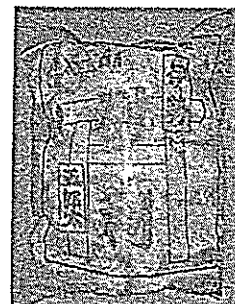
アルミニウムを多く含み、水温を安定させ、幼虫・カワニナ等の隠れ処にもなる。



## ゴロタ石

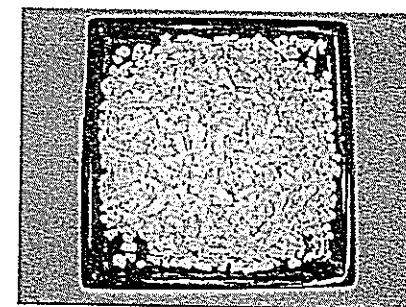
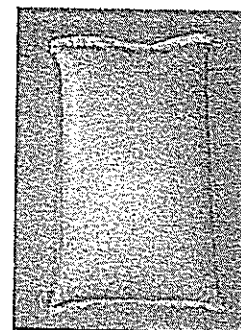
---

流速の調整に形状、成分的に適したものを配置。珪藻類の繁殖に適し、幼虫・カワニナのかくれ場所になる。



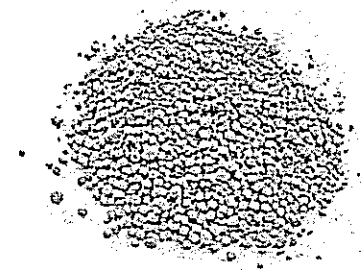
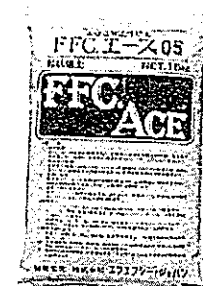
## 珊瑚砂

PHを安定させる。上陸地の酸性雨対策。濾過ゾーンに使用する場合はカルシウムを補給する。



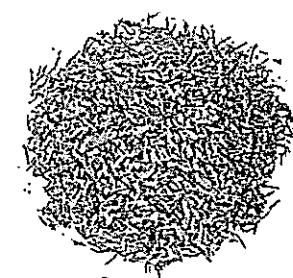
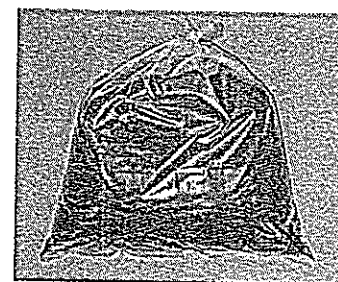
## FFCエース

上陸地の植物の生育、活性化に必要な栄養分を補給する。



## トルマリン入燻炭

ほぼ無農薬に近い状態で栽培された米の殻を燻製にし、最上のトルマリンの粉末を混入。重金属の中和。害菌の殺菌効果、好気性バクテリアの繁殖等の効果がある。



## ナノ銀担持ゴロタ石

## ナノ銀担持白御影石

ナノレベルの銀を特殊な技術で石に担持。飼育水内の病原性大腸菌等の病原菌を分解、除去する

